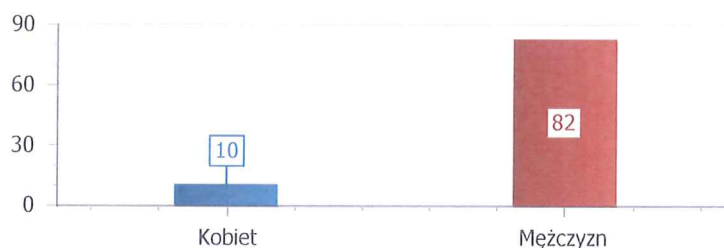




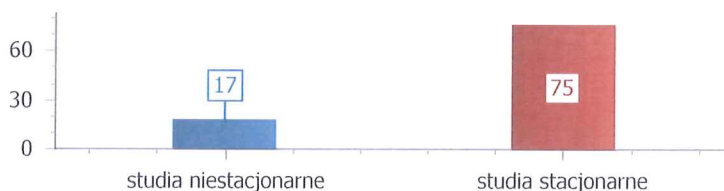
Ankieta: **Ankieta Uczelni 2019/2020 z EN**

Wydział: **Wydział Elektryczny**

Plec	Liczba Razem
Kobiet	10
Mężczyzn	82
Suma końcowa	92



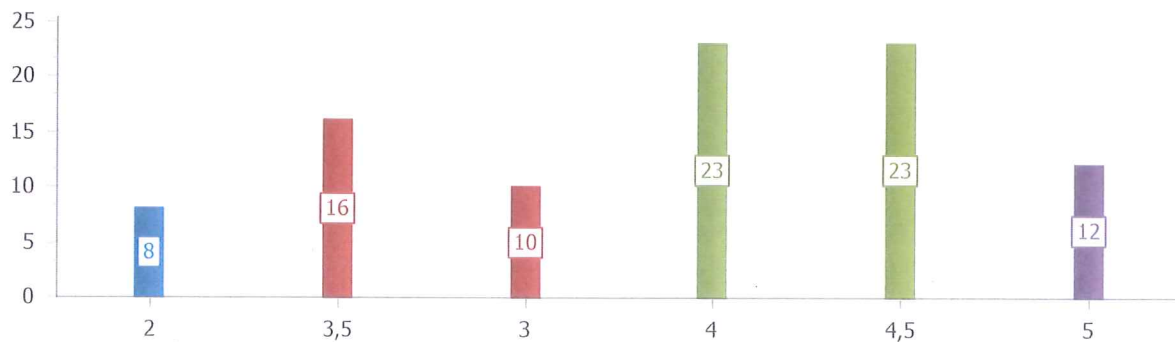
Liczba	Rodzaj	Liczba Razem
17	studia niestacjonarne	17
75	studia stacjonarne	75
92	Suma końcowa	92



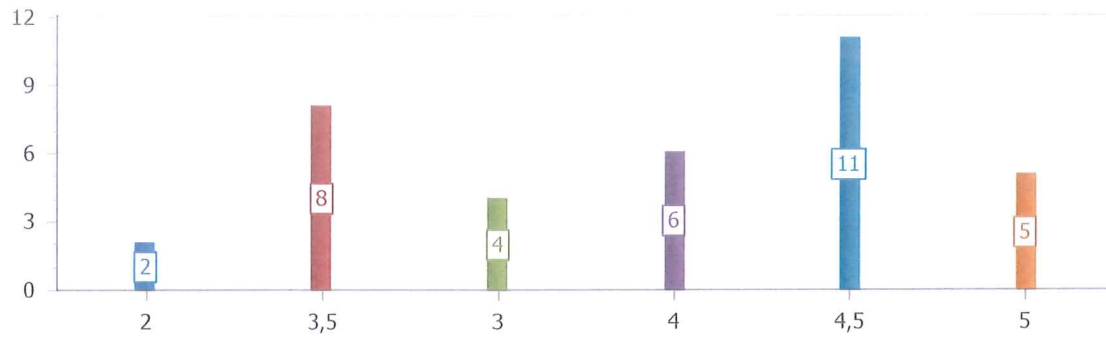
Oceń rozkład zajęć dydaktycznych (gdzie: 2 - niewłaściwy, 5 - właściwy) / Evaluate the timetable of educational activities (where: 2 - improper, 5 - proper)

Odpowiedź	Ile Odpowiedzi	Ile Odpowiedzi Procentowo
2	8	8,70%
3	10	10,87%
3,5	16	17,39%
4	23	25,00%
4,5	23	25,00%
5	12	13,04%
Suma końcowa	92	100,00%

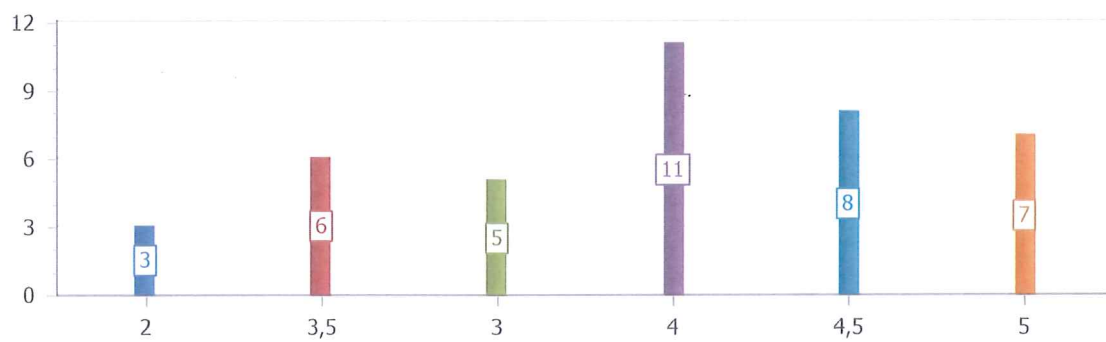
Liczba Odpowiedzi



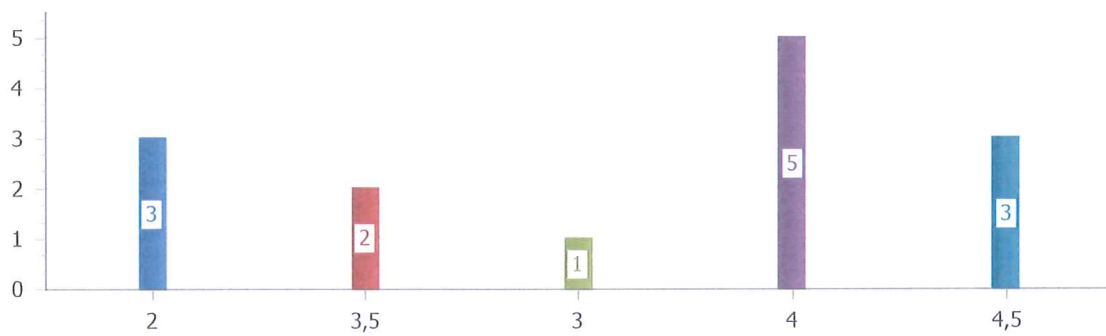
Liczba Odpowiedzi dla Kierunku [automatyka i robotyka]



Liczba Odpowiedzi dla Kierunku [elektrotechnika]



Liczba Odpowiedzi dla Kierunku [teleinformatyka]



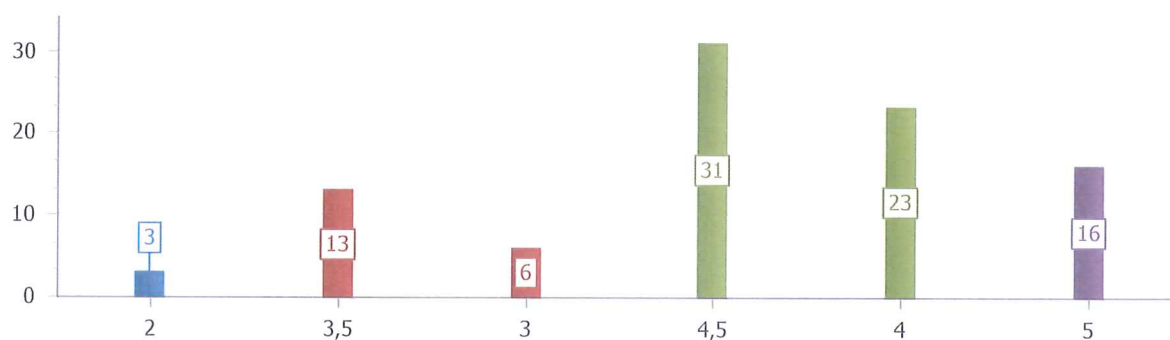
Liczba Odpowiedzi dla Kierunku [wymiana międzynarodowa]



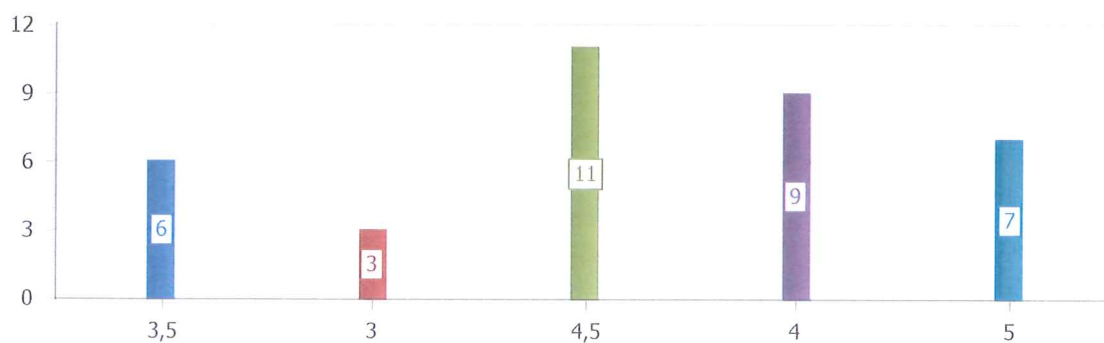
Oceń system oceny postępów w nauce (gdzie: 2 - niesprawiedliwy, 5 - sprawiedliwy) / Evaluate the system for the learning progress assessment (where: 2 - unjust, 5 - just)

Odpowiedź	Ile Odpowiedzi	Ile Odpowiedzi Procentowo
2	3	3,26%
3	6	6,52%
3,5	13	14,13%
4	23	25,00%
4,5	31	33,70%
5	16	17,39%
Suma końcowa	92	100,00%

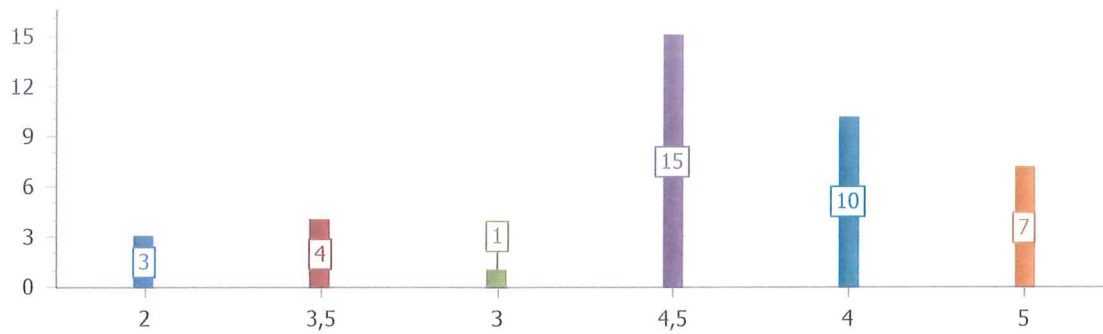
Liczba Odpowiedzi



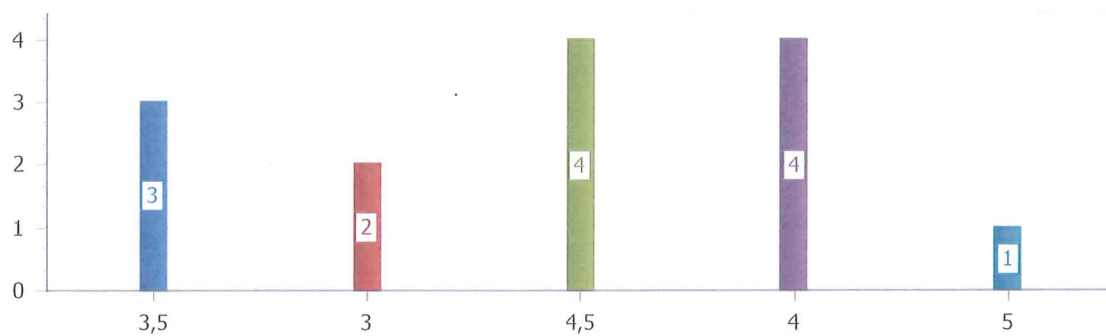
Liczba Odpowiedzi dla Kierunku [automatyka i robotyka]



Liczba Odpowiedzi dla Kierunku [elektrotechnika]



Liczba Odpowiedzi dla Kierunku [teleinformatyka]



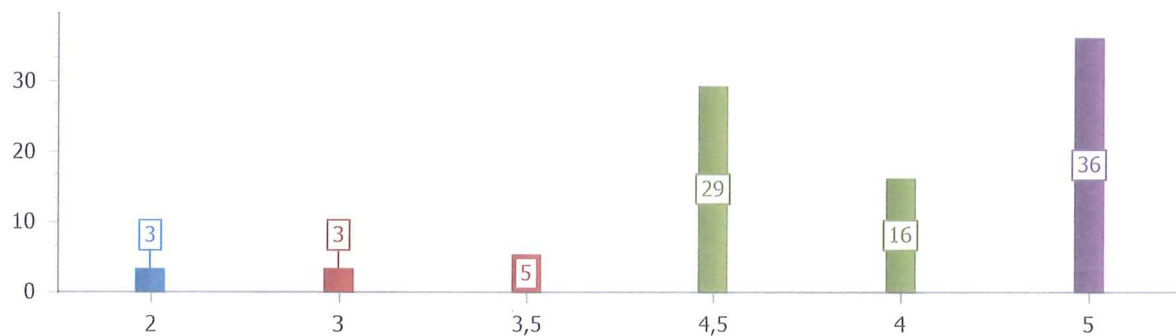
Liczba Odpowiedzi dla Kierunku [wymiana międzynarodowa]



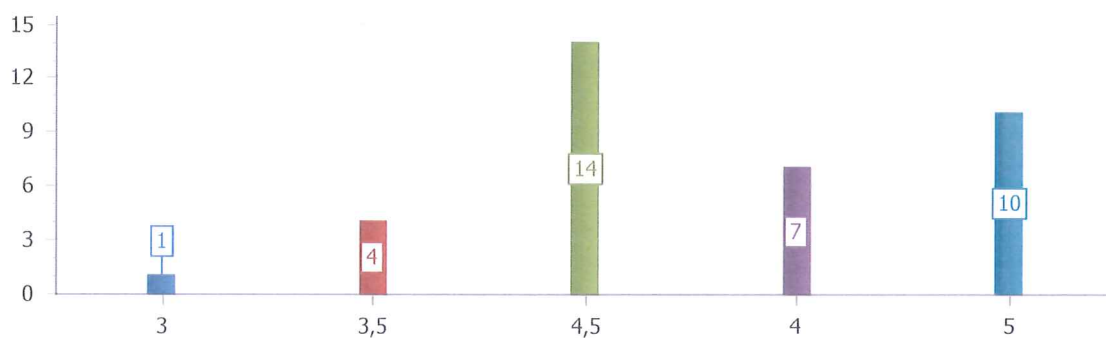
Ocen jakość funkcjonowania administracji uczelnianej (gdzie: 2 - bardzo niska, 5 - bardzo wysoka) / Evaluate the quality of functioning of the university administration (where: 2 - very low, 5 - very high)

Odpowiedź	Ile Odpowiedzi	Ile Odpowiedzi Procentowo
2	3	3,26%
3	3	3,26%
3,5	5	5,43%
4	16	17,39%
4,5	29	31,52%
5	36	39,13%
Suma końcowa	92	100,00%

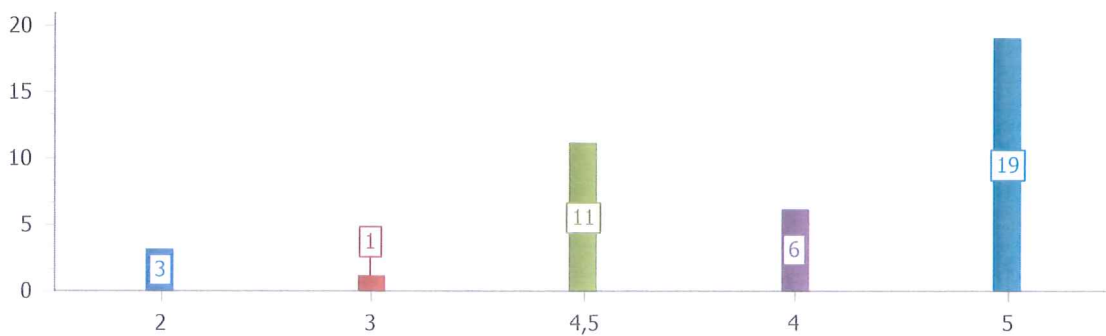
Liczba Odpowiedzi



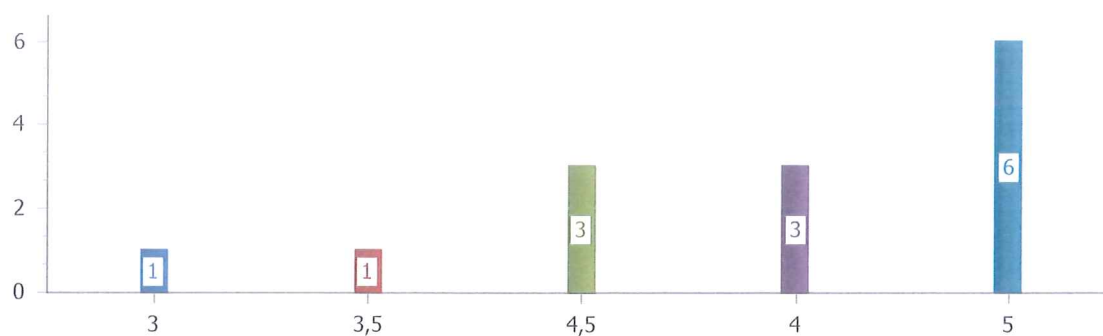
Liczba Odpowiedzi dla Kierunku [automatyka i robotyka]



Liczba Odpowiedzi dla Kierunku [elektrotechnika]



Liczba Odpowiedzi dla Kierunku [teleinformatyka]



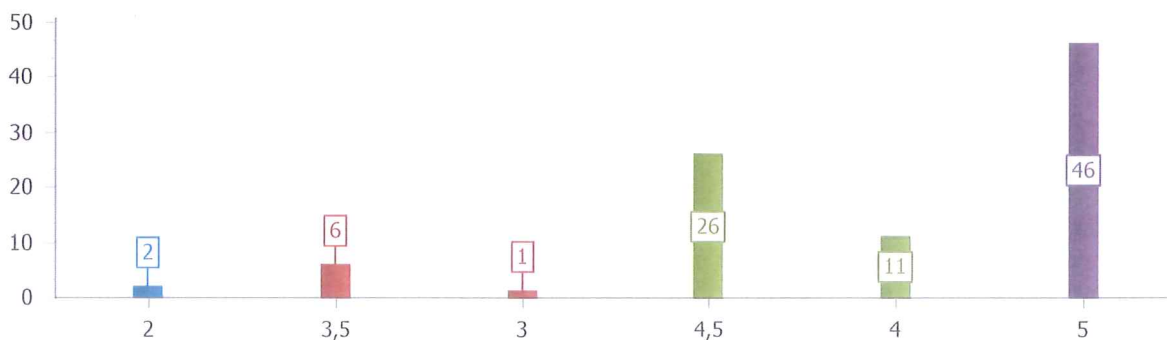
Liczba Odpowiedzi dla Kierunku [wymiana międzynarodowa]



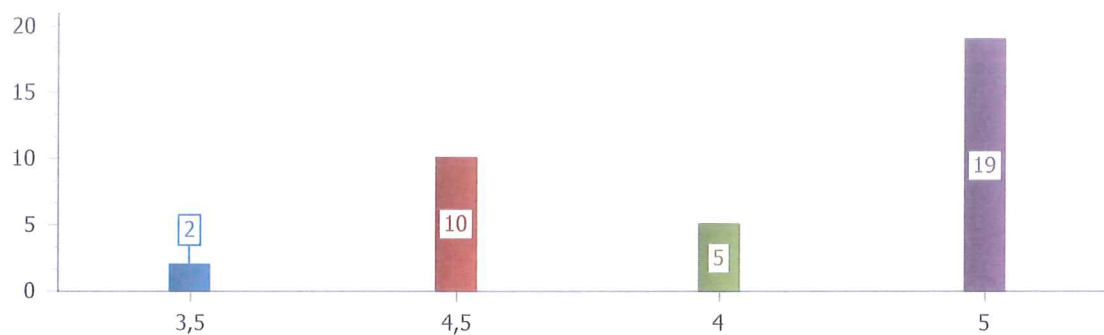
Oceń jakość obsługi w dziekanacie (gdzie: 2 - bardzo niska, 5 - bardzo wysoka) / Evaluate the quality of the service in the dean's office (where: 2 - very low, 5 - very high)

Odpowiedź	Ile Odpowiedzi	Ile Odpowiedzi Procentowo
2	2	2,17%
3	1	1,09%
3,5	6	6,52%
4	11	11,96%
4,5	26	28,26%
5	46	50,00%
Suma końcowa	92	100,00%

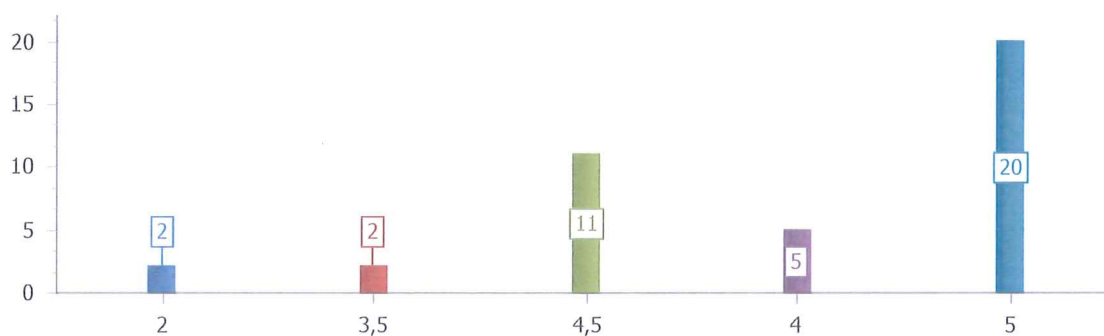
Liczba Odpowiedzi



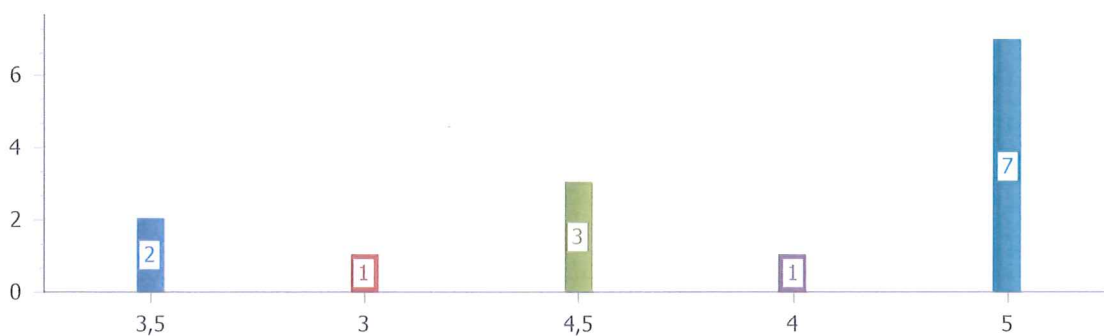
Liczba Odpowiedzi dla Kierunku [automatyka i robotyka]



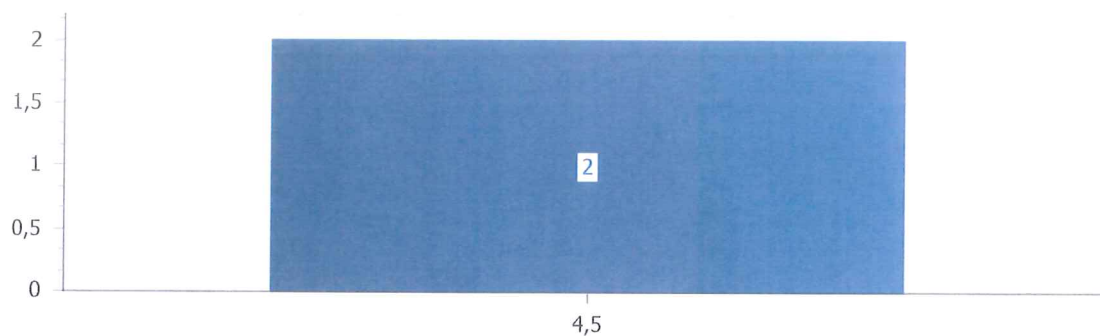
Liczba Odpowiedzi dla Kierunku [elektrotechnika]



Liczba Odpowiedzi dla Kierunku [teleinformatyka]



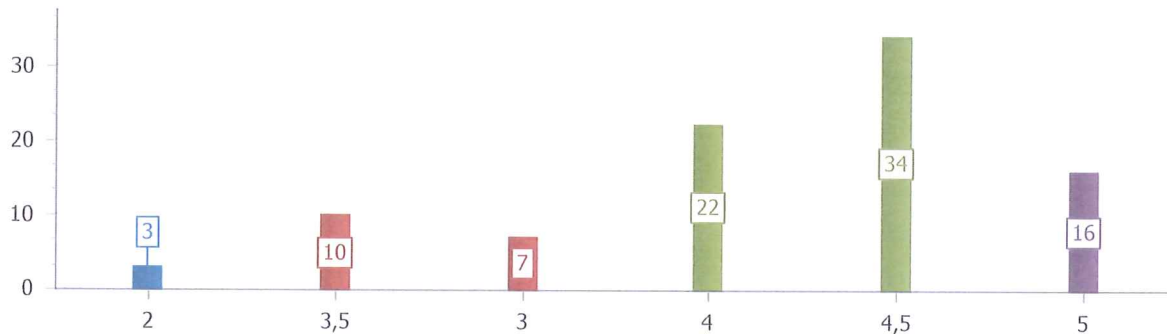
Liczba Odpowiedzi dla Kierunku [wymiana międzynarodowa]



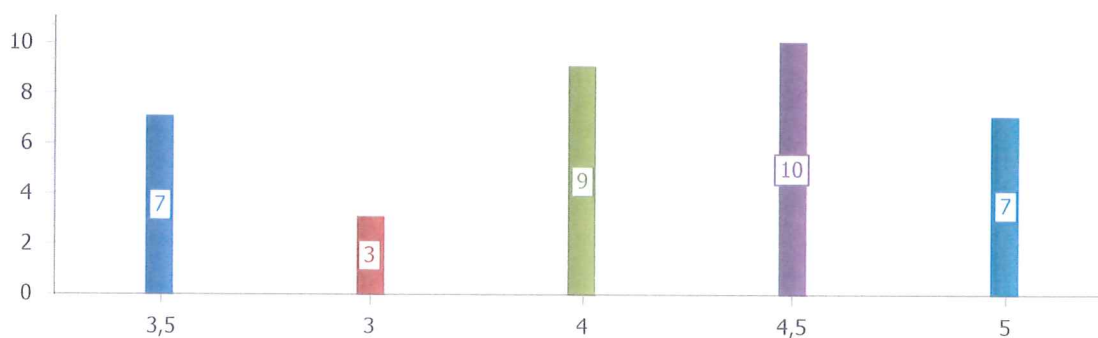
Oceń bazę laboratoryjną i dydaktyczną (gdzie 2 - bardzo niska, 5 - bardzo wysoka) / Evaluate the laboratory and educational base (where: 2 - very low, 5 - very high)

Odpowiedź	Ile Odpowiedzi	Ile Odpowiedzi Procentowo
2	3	3,26%
3	7	7,61%
3,5	10	10,87%
4	22	23,91%
4,5	34	36,96%
5	16	17,39%
Suma końcowa	92	100,00%

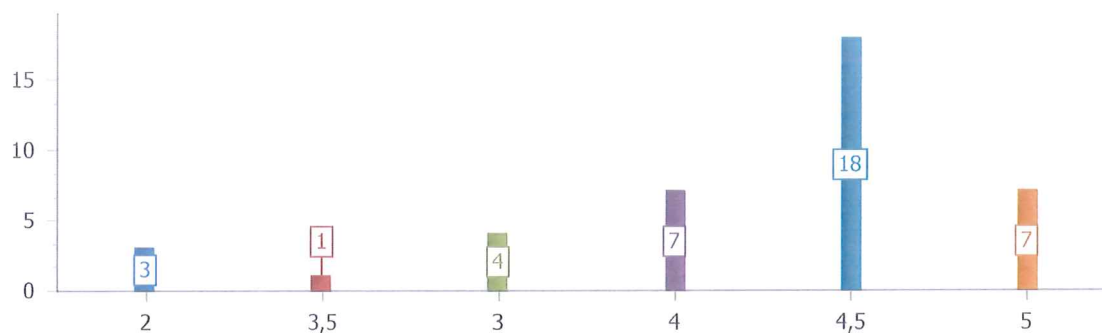
Liczba Odpowiedzi



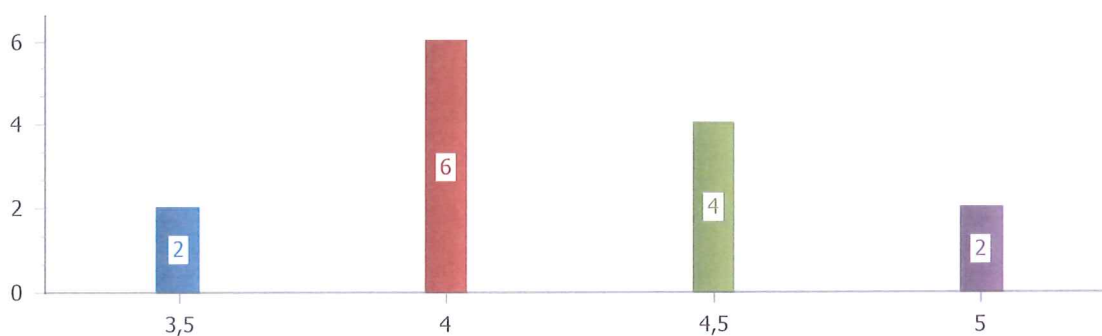
Liczba Odpowiedzi dla Kierunku [automatyka i robotyka]



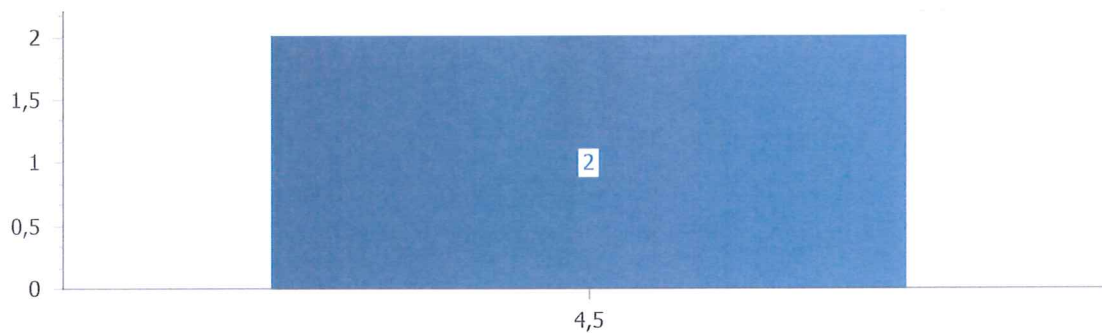
Liczba Odpowiedzi dla Kierunku [elektrotechnika]



Liczba Odpowiedzi dla Kierunku [teleinformatyka]



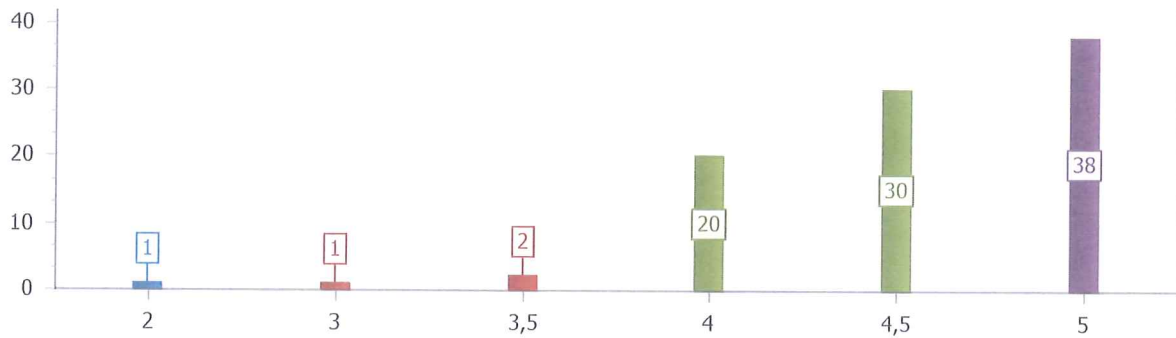
Liczba Odpowiedzi dla Kierunku [wymiana międzynarodowa]



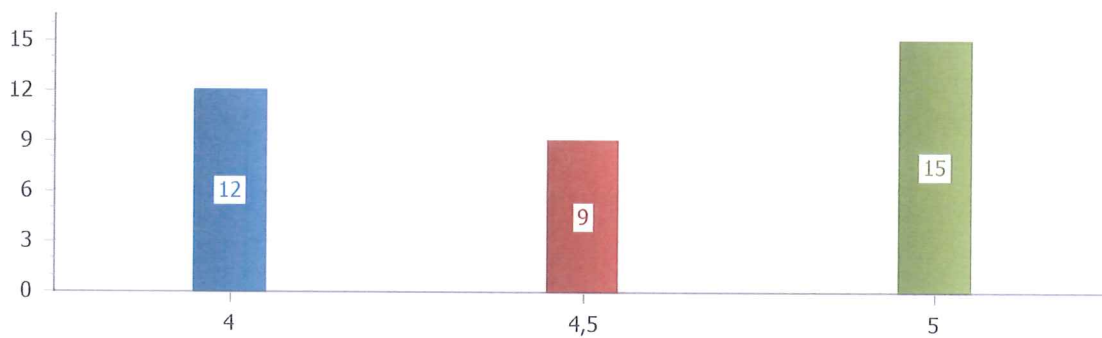
Oceń zaplecze biblioteczne (gdzie: 2 - niewystarczające, 5 - wystarczające) / Evaluate the library facilities (where: 2 - insufficient, 5 - sufficient)

Odpowiedź	Ile Odpowiedzi	Ile Odpowiedzi Procentowo
2	1	1,09%
3	1	1,09%
3,5	2	2,17%
4	20	21,74%
4,5	30	32,61%
5	38	41,30%
Suma końcowa	92	100,00%

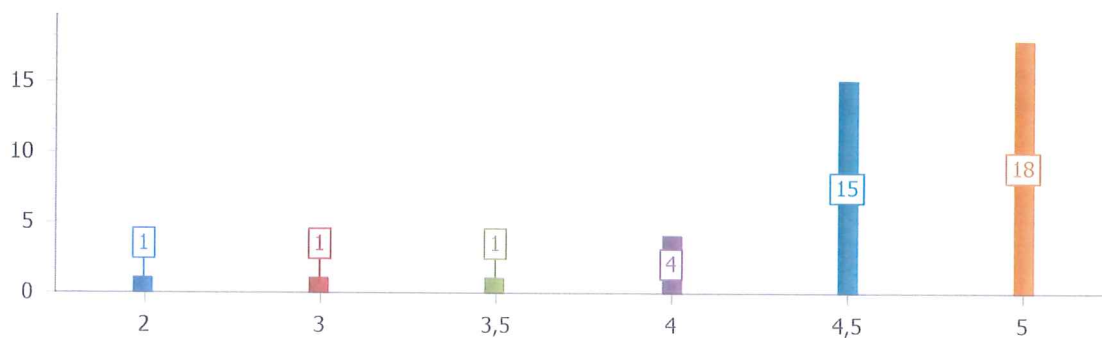
Liczba Odpowiedzi



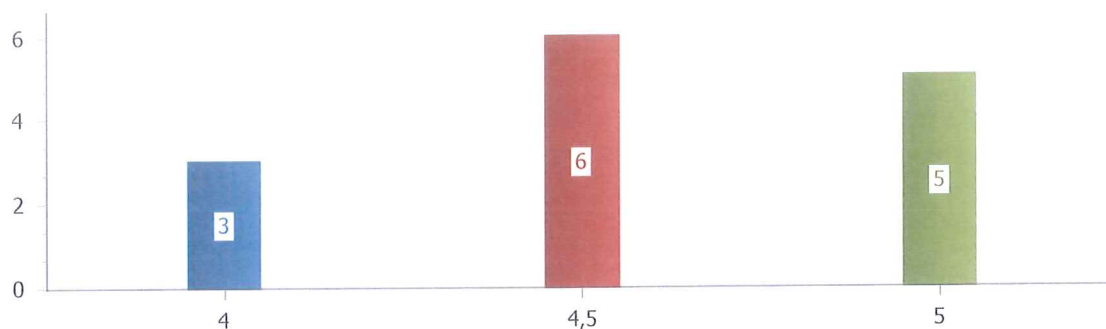
Liczba Odpowiedzi dla Kierunku [automatyka i robotyka]



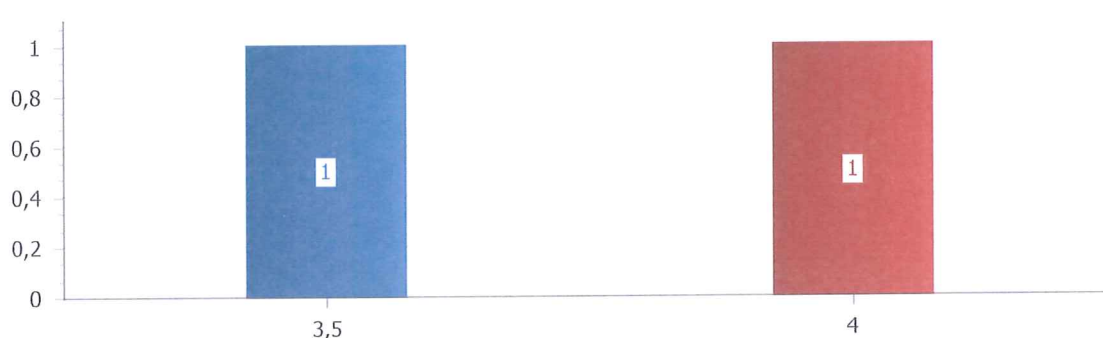
Liczba Odpowiedzi dla Kierunku [elektrotechnika]



Liczba Odpowiedzi dla Kierunku [teleinformatyka]



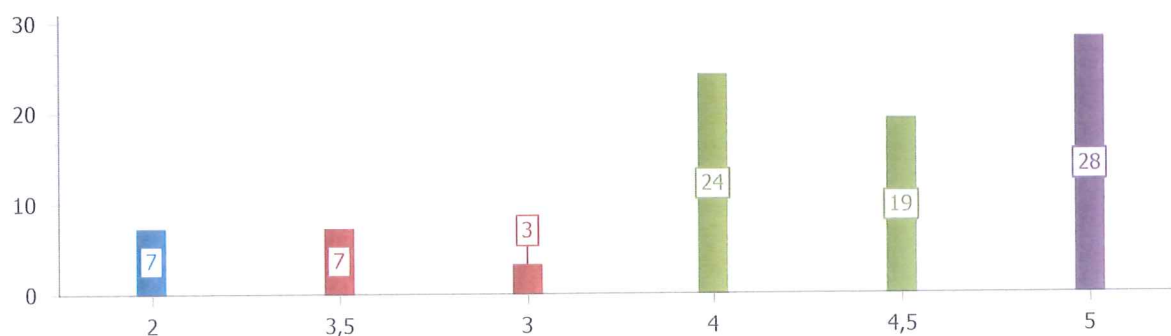
Liczba Odpowiedzi dla Kierunku [wymiana międzynarodowa]



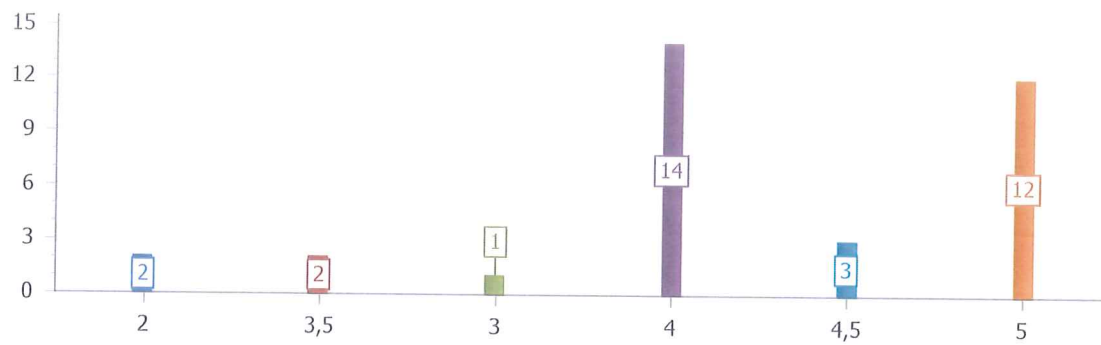
Ocenę dostępność infrastruktury mieszkaniowej w ramach osiedla studenckiego (gdzie: 2 - bardzo niska, 5 - bardzo wysoka) / Evaluate the availability of housing infrastructure within a student housing estate (where: 2 - very low, 5 - very high)

Odpowiedź	Ile Odpowiedzi	Ile Odpowiedzi Procentowo
2	7	7,95%
3	3	3,41%
3,5	7	7,95%
4	24	27,27%
4,5	19	21,59%
5	28	31,82%
Suma końcowa	88	100,00%

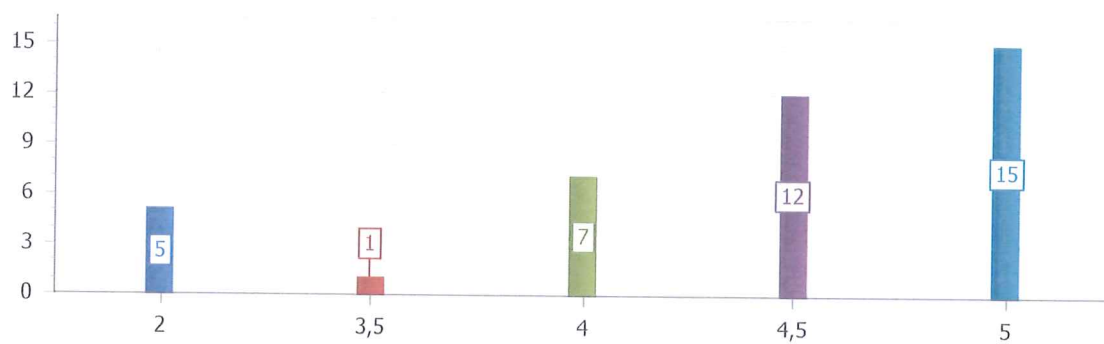
Liczba Odpowiedzi



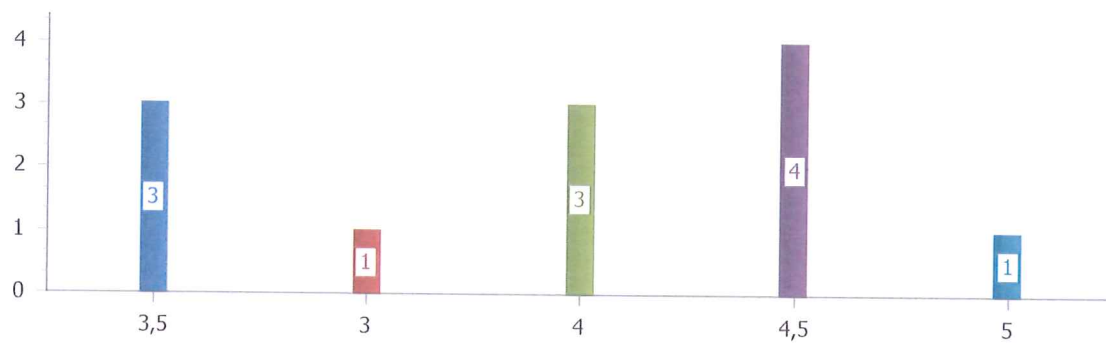
Liczba Odpowiedzi dla Kierunku [automatyka i robotyka]



Liczba Odpowiedzi dla Kierunku [elektrotechnika]



Liczba Odpowiedzi dla Kierunku [teleinformatyka]



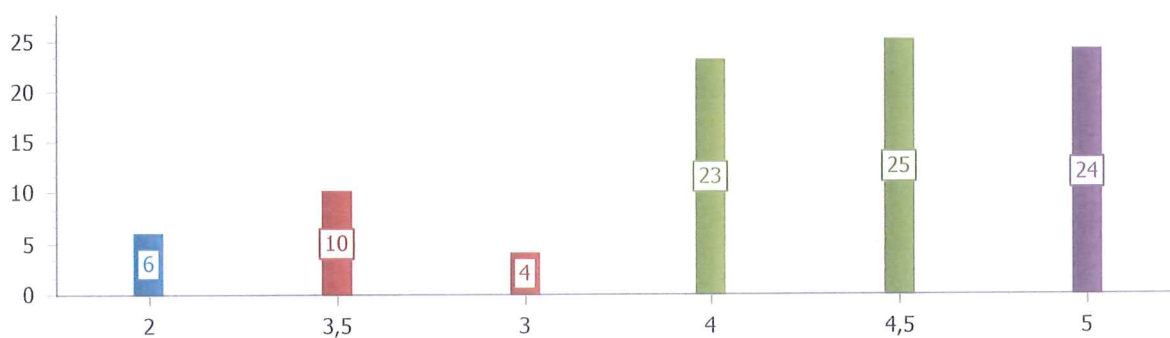
Liczba Odpowiedzi dla Kierunku [wymiana międzynarodowa]



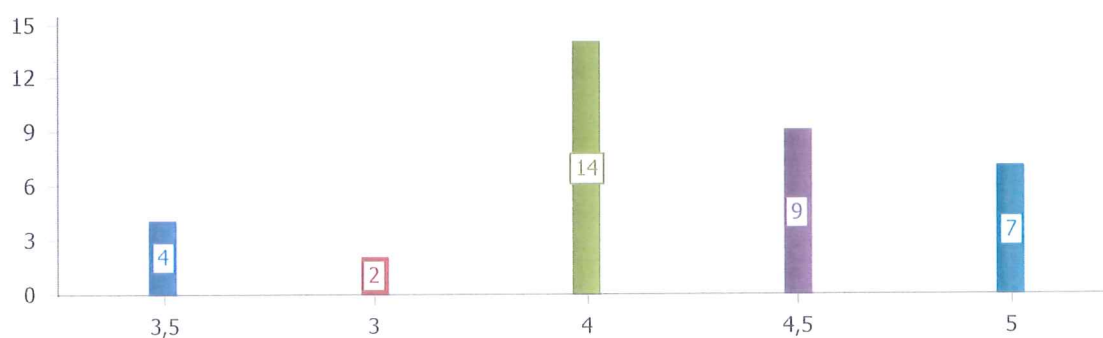
Oceń możliwości korzystania z Internetu na terenie uczelni (gdzie: 2 - brak, 5 - bardzo dobre) / Evaluate availability of using the Internet on the university premises (where: 2 - no access, 5 - very good)

Odpowiedź	Ile Odpowiedzi	Ile Odpowiedzi Procentowo
2	6	6,52%
3	4	4,35%
3,5	10	10,87%
4	23	25,00%
4,5	25	27,17%
5	24	26,09%
Suma końcowa	92	100,00%

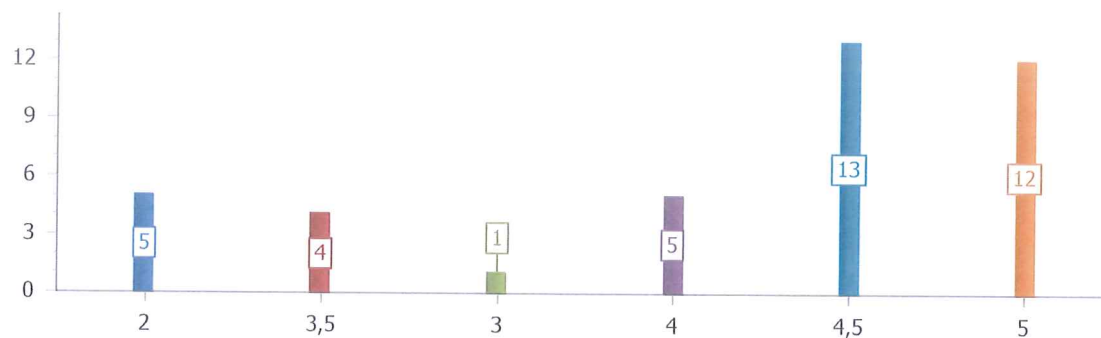
Liczba Odpowiedzi



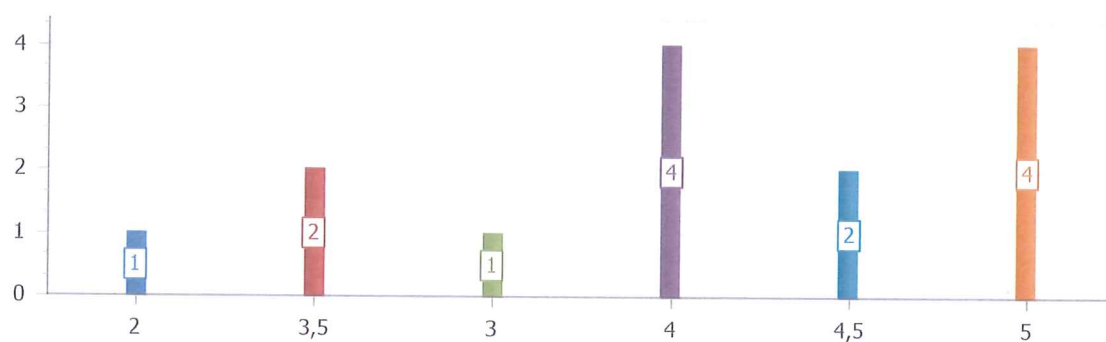
Liczba Odpowiedzi dla Kierunku [automatyka i robotyka]



Liczba Odpowiedzi dla Kierunku [elektrotechnika]



Liczba Odpowiedzi dla Kierunku [teleinformatyka]



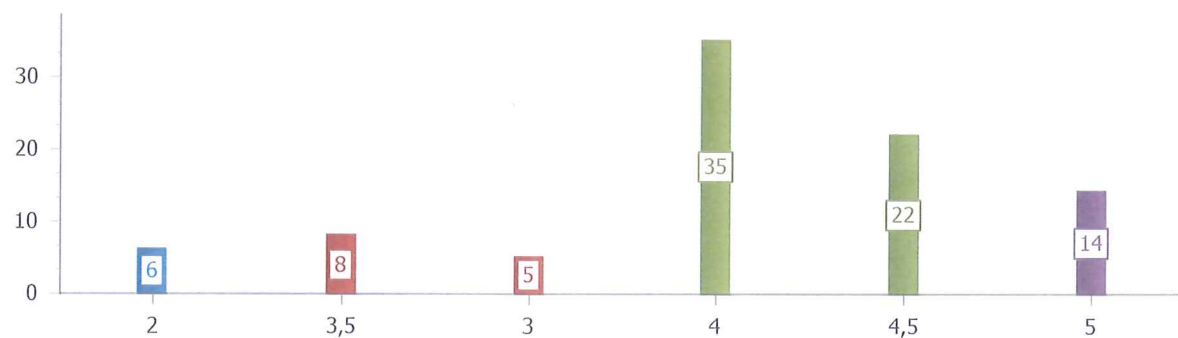
Liczba Odpowiedzi dla Kierunku [wymiana międzynarodowa]



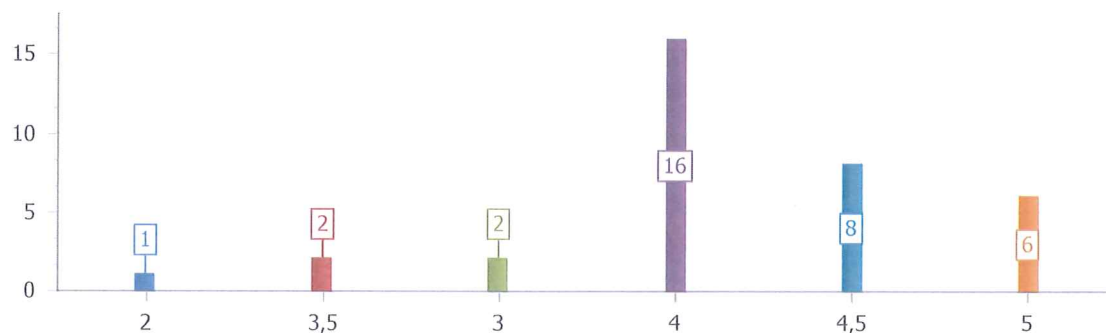
Oceń kryteria przyznawania pomocy materialnej (gdzie: 2 - niezadowolające, 5 - satysfakcjonujące) / Evaluate the criteria for granting material aid (where: 2 - unsatisfactory, 5 - satisfactory)

Odpowiedź	Ile Odpowiedzi	Ile Odpowiedzi Procentowo
2	6	6,67%
3	5	5,56%
3,5	8	8,89%
4	35	38,89%
4,5	22	24,44%
5	14	15,56%
Suma końcowa	90	100,00%

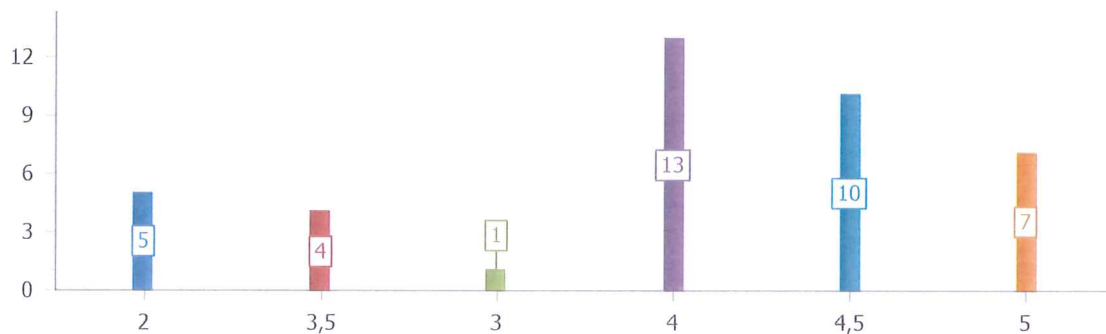
Liczba Odpowiedzi



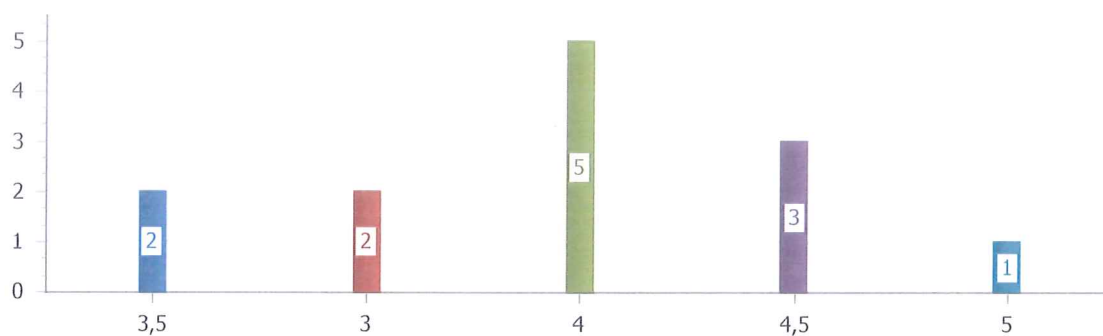
Liczba Odpowiedzi dla Kierunku [automatyka i robotyka]



Liczba Odpowiedzi dla Kierunku [elektrotechnika]



Liczba Odpowiedzi dla Kierunku [teleinformatyka]



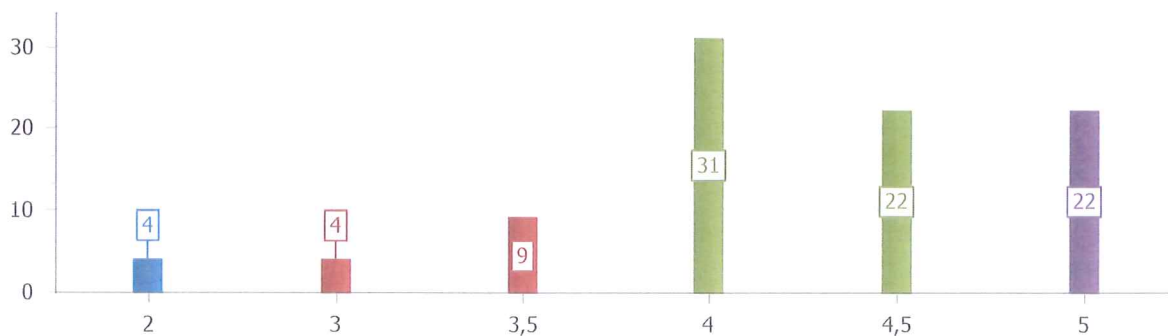
Liczba Odpowiedzi dla Kierunku [wymiana międzynarodowa]



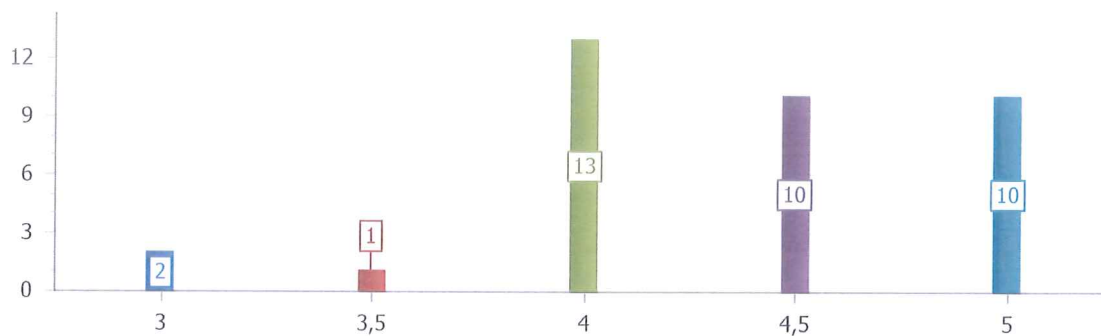
Oceń działalność organów samorządów studenckich/doktoranckich (gdzie: 2 - naganna, 5 - wzorowa) / Evaluate the activities of student self-government bodies (where: 2 - reprehensible, 5 - exemplary)

Odpowiedź	Ile Odpowiedzi	Ile Odpowiedzi Procentowo
2	4	4,35%
3	4	4,35%
3,5	9	9,78%
4	31	33,70%
4,5	22	23,91%
5	22	23,91%
Suma końcowa	92	100,00%

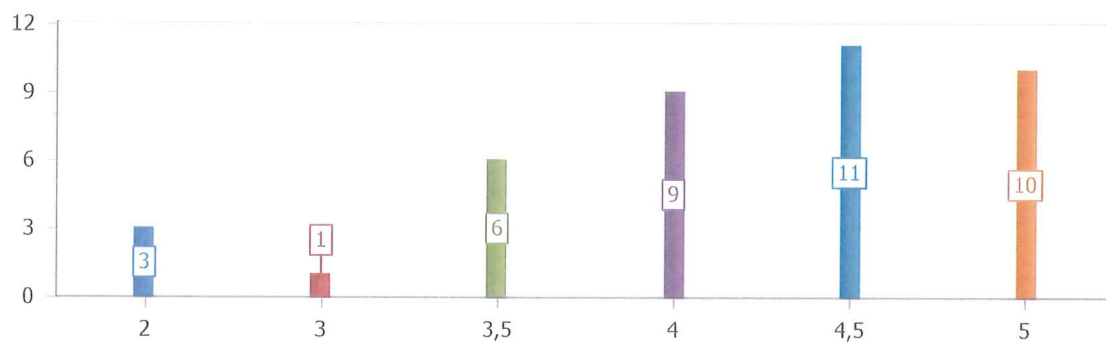
Liczba Odpowiedzi



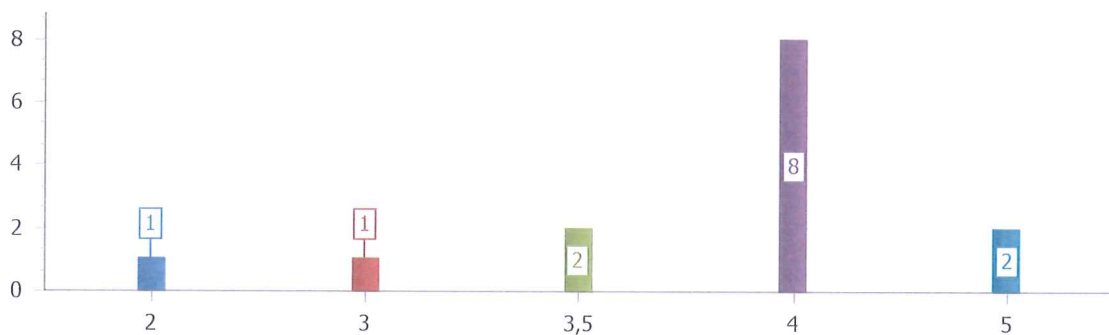
Liczba Odpowiedzi dla Kierunku [automatyka i robotyka]



Liczba Odpowiedzi dla Kierunku [elektrotechnika]



Liczba Odpowiedzi dla Kierunku [teleinformatyka]



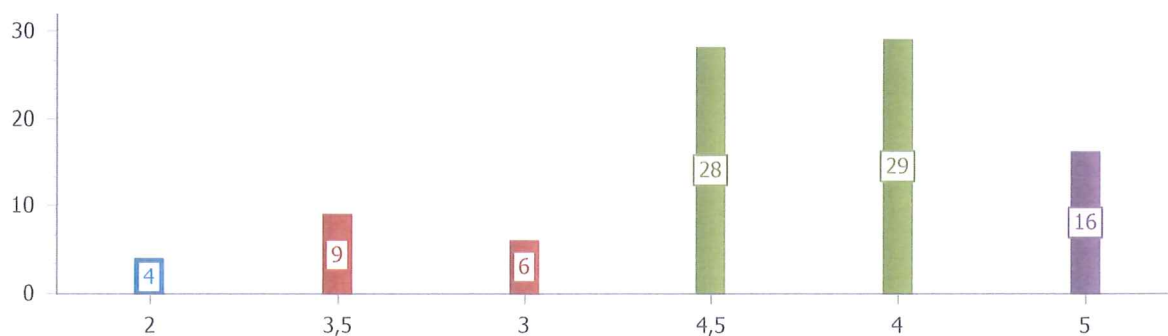
Liczba Odpowiedzi dla Kierunku [wymiana międzynarodowa]



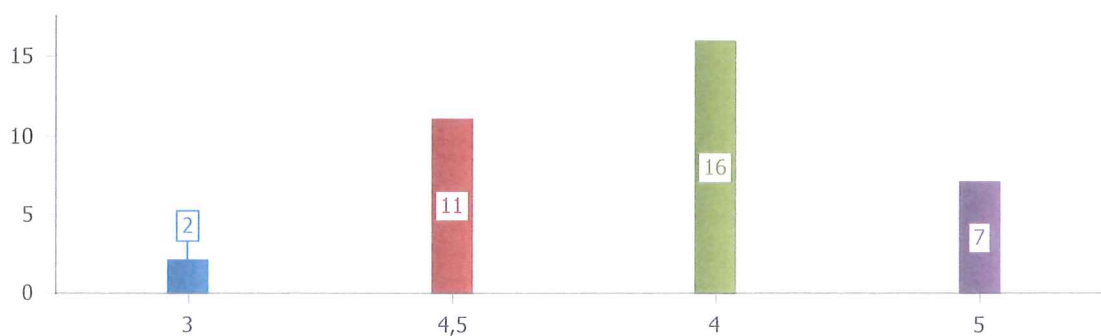
Oceń infrastrukturę sportową i ofertę kulturalną (gdzie: 2 - bardzo niska, 5 - bardzo wysoka) / Evaluate sports infrastructure and cultural offer (where: 2 - very low, 5 - very high)

Odpowiedź	Ile Odpowiedzi	Ile Odpowiedzi Procentowo
2	4	4,35%
3	6	6,52%
3,5	9	9,78%
4	29	31,52%
4,5	28	30,43%
5	16	17,39%
Suma końcowa	92	100,00%

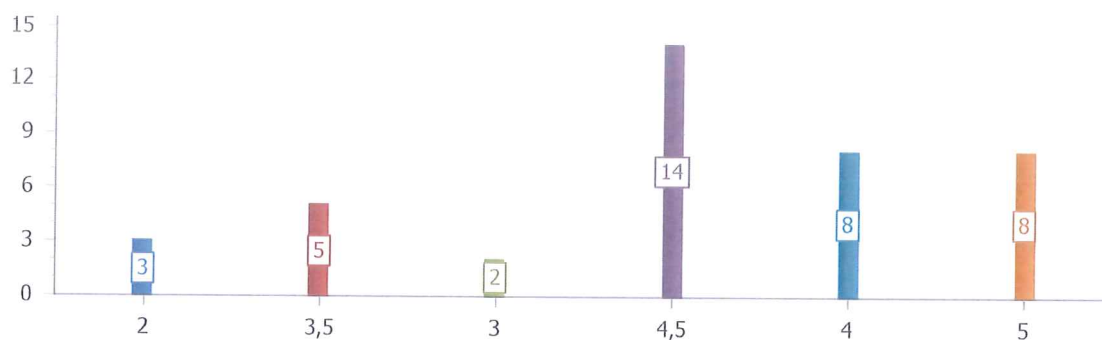
Liczba Odpowiedzi



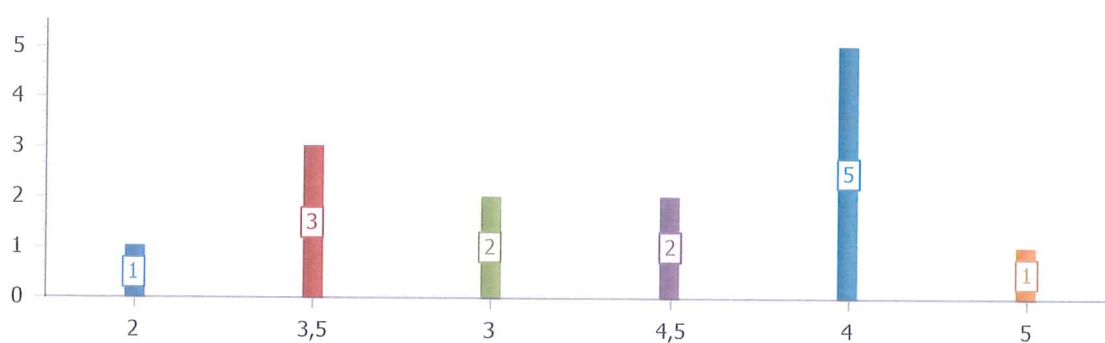
Liczba Odpowiedzi dla Kierunku [automatyka i robotyka]



Liczba Odpowiedzi dla Kierunku [elektrotechnika]



Liczba Odpowiedzi dla Kierunku [teleinformatyka]



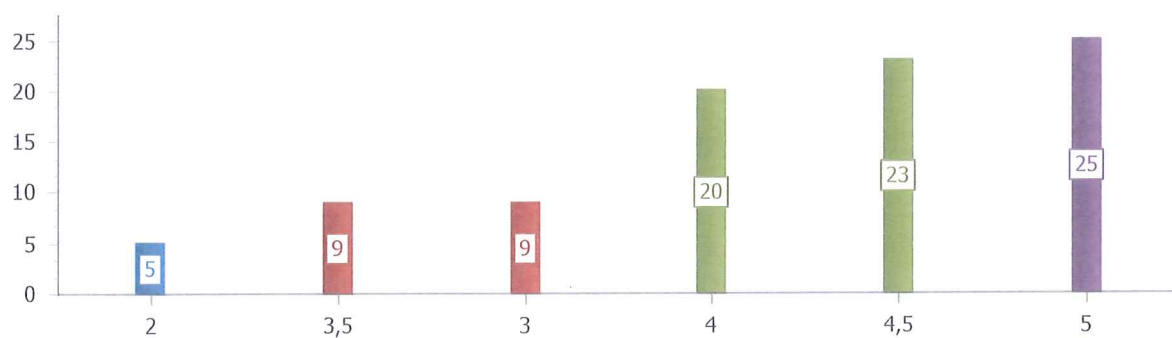
Liczba Odpowiedzi dla Kierunku [wymiana międzynarodowa]



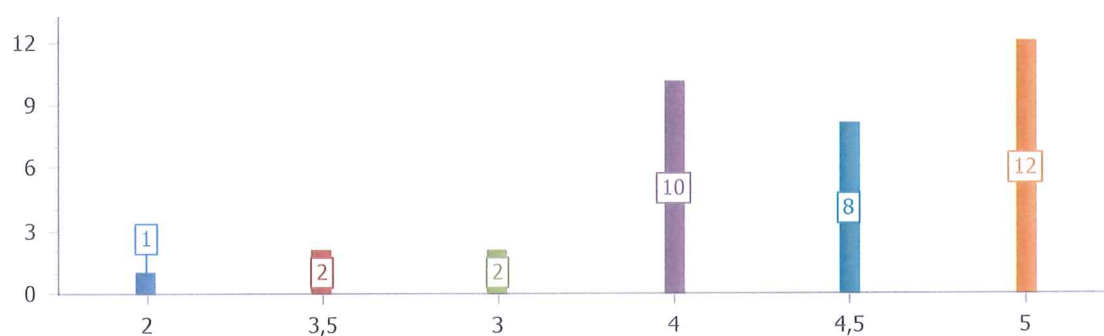
Oceń integrację środowiska studenckiego i atmosferę towarzyszącą życiu studenckiemu (gdzie: 2 - bardzo niska, 5 - bardzo wysoka) / Evaluate the integration of the student environment and the atmosphere of the student life (where: 2 - very low, 5 - very hi

Odpowiedź	Ile Odpowiedzi	Ile Odpowiedzi Procentowo
2	5	5,49%
3	9	9,89%
3,5	9	9,89%
4	20	21,98%
4,5	23	25,27%
5	25	27,47%
Suma końcowa	91	100,00%

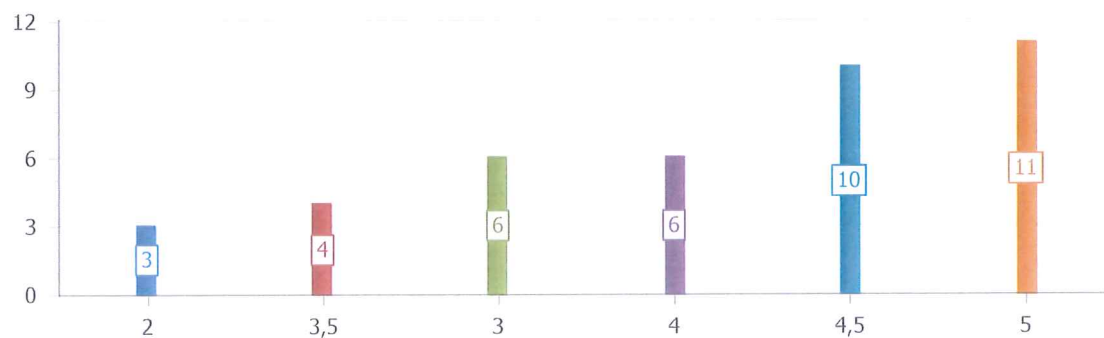
Liczba Odpowiedzi



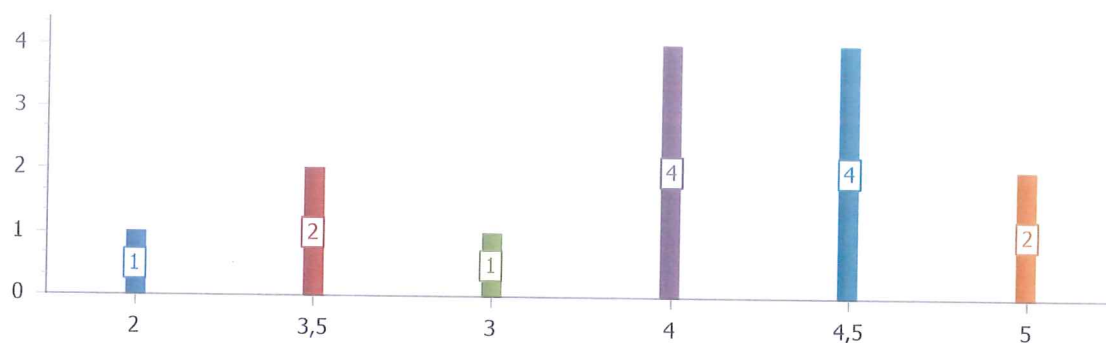
Liczba Odpowiedzi dla Kierunku [automatyka i robotyka]



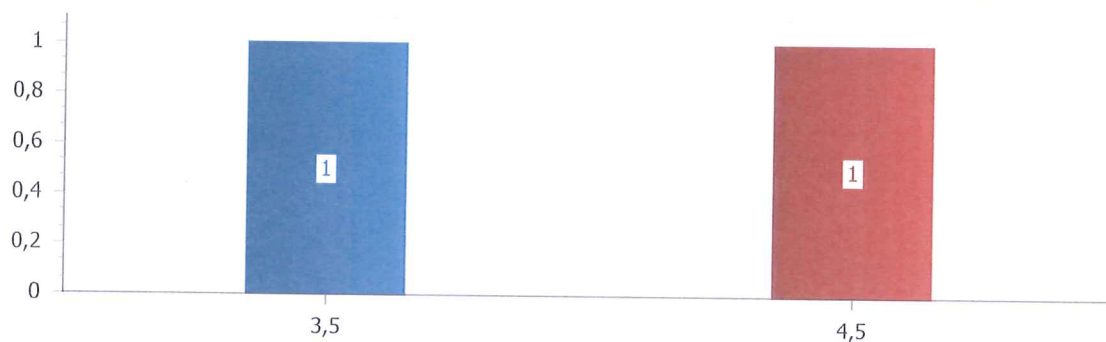
Liczba Odpowiedzi dla Kierunku [elektrotechnika]



Liczba Odpowiedzi dla Kierunku [teleinformatyka]



Liczba Odpowiedzi dla Kierunku [wymiana międzynarodowa]



Proszę podać imię i nazwisko najlepszego Pana/Pani zdaniem nauczyciela akademickiego / Please provide the name and surname of the best academic teacher in your opinion:

Odpowiedź	Ile Odpowiedzi	Ile Odpowiedzi Procentowo
maciej zwierzchowski	12	14,63%
krzysztof jaroszewski	7	8,54%
magdalena kucharska	7	8,54%
tomasz chady	4	4,88%
andrzej ziółkowski	2	2,44%
Inne	50	60,98%
Suma końcowa	82	100,00%

podano 5 odpowiedzi z największym procentowym udziałem wskazań

Proszę podać nazwę przedmiotu, który wzbudził Pana/Pani największe zainteresowanie / Please provide the name of the subject that you found most interesting:

Odpowiedź	Ile Odpowiedzi	Ile Odpowiedzi Procentowo
sterowniki swobodnie programowalne	9	11,39%
analiza matematyczna	4	5,06%
grafika cad	4	5,06%
algebra	3	3,80%
podstawy algorytmizacji i programowania	3	3,80%
Inne	56	70,89%
Suma końcowa	79	100,00%

podano 5 odpowiedzi z największym procentowym udziałem wskazań

Proszę podać nazwy przedmiotów, w których Pana/Pani zdaniem powtarzały się treści kształcenia / Please provide the names of subjects in which the content of the education was repeated in your opinion:

Odpowiedź	Ile Odpowiedzi	Ile Odpowiedzi Procentowo
brak	12	17,14%
-	10	14,29%
.	3	4,29%
podstawy elektrotechniki	2	2,86%
-----	1	1,43%
Inne	42	60,00%
Suma końcowa	70	100,00%

podano 5 odpowiedzi z największym procentowym udziałem wskazań

Inne uwagi dotyczące funkcjonowania Uczelni i środowiska akademickiego / Other comments concerning the functioning of the University and the academic environment

Odpowiedź	Ile Odpowiedzi	Ile Odpowiedzi Procentowo
brak	23	32,39%

-	8	11,27%
.	3	4,23%
nie mam	3	4,23%
-----	1	1,41%
Inne	33	46,48%
Suma końcowa	71	100,00%

podano 5 odpowiedzi z największym procentowym udziałem wskazań

dr hab. Bożena Śmiałkowska
prof. ZUT



Prorektor ds. kształcenia

Zapewnia sig.

DZIEKAN
Wydział Edukacji
Dziekan

dr hab. inż. Krzysztof Okarnie, prof. ZUT

